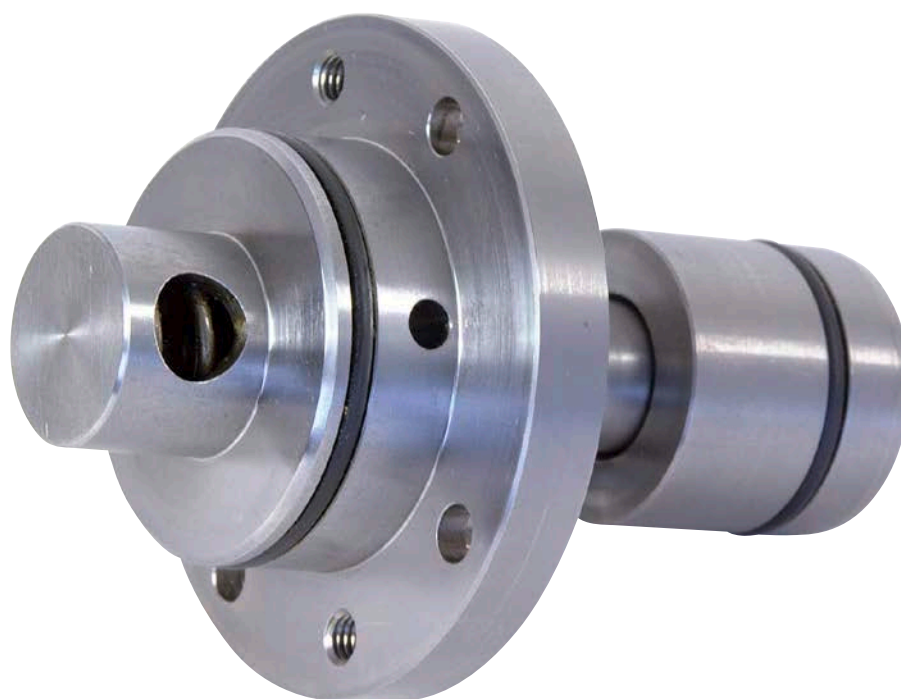




Juntas Rotativas sin Rodamientos



Serie

CCM

Para vehicular agua.

Índice

1	Para su seguridad	3
1.1	Usado previsto	3
1.1.1	Aplicación de la variante de una vía (mono)	3
1.1.2	Aplicación de la variante de dos vías (dúo)	4
1.2	Usado incorrecto	4
1.3	Indicaciones de seguridad	5
1.3.1	Peligros derivados de trabajar con fluidos calientes	5
1.3.2	Peligros derivados de una instalación incorrecta	5
1.4	Organización de las señales	5
2	Notas para este manual	5
3	Datos de la placa de identificación	6
4	Notas sobre la instalación	6
4.1	Componentes de las Juntas Rotativas (Mono/Duo)	6
4.2	Dimensiones y tolerancias del alojamiento	7
4.3	Instrucciones de montaje del casquillo	7
4.4	Prepare la instalación de la Junta Rotativa	7
4.5	Asegure el drenaje de las fugas	7
5	Instalación	8
6	Información para la operación	8
7	Almacén	8
8	Mantenimiento	9
8.1	Intervalos de mantenimiento	9
8.2	Inspección diaria	9
9	Solución de desperfectos	10
9.1	Posibles causas de desperfectos y su solución	10
9.2	Emballar la junta rotativa para el transporte	11
10	Desecho	11
10.1	Desechar el empaque	11
10.2	Desechar la junta rotativa	11
11	Piezas de repuesto	11

1 Para su seguridad

Este capítulo le informa acerca del uso seguro de las Juntas Rotativas sin Rodamientos Deublin.

- Para su propia seguridad y la de terceros, lea el manual de instrucciones cuidadosa y completamente antes de instalar las Juntas Rotativas Deublin.
- Este manual de instrucciones es únicamente válido para las Juntas Rotativas Deublin. En adelante, para facilitar la lectura, se omitirá la palabra Deublin de estas instrucciones.
- Este manual de instrucciones forma parte integrante de las juntas rotativas. El usuario será responsable de distribuir este manual al personal autorizado.
- Utilice siempre la última versión del manual, la podrá encontrar en www.deublin.eu
- El usuario de las juntas rotativas no debe hacer modificaciones, añadir piezas o retrabajar las juntas rotativas sin la previa autorización del fabricante.
- Siga las instrucciones adicionales de "instalación" para un montaje correcto y seguro de la junta rotativa. Las instrucciones de instalación se incluyen en la caja de la junta suministrada.

1.1 Uso previsto

Las juntas rotativas de la serie CCM se emplean para suministrar agua a las máquinas de colada continua en la industria del acero. El agua introducida refrigera los rodillos.

Presión máx. (bar)	N _{max.} GMU (min ⁻¹)	Rango de temperatura (°C)
10	20	3 hasta 90 ⁽¹⁾

¹⁾ Si necesita una junta rotativa para trabajar con fluidos a temperaturas superiores, consulte con Deublin.

Las juntas rotativas de la serie CCM están diseñadas para ambientes potencialmente no explosivos y para fluidos no combustibles.

Para información sobre las condiciones de trabajo de las juntas rotativas, consulte el catálogo y/o el plano de instalación del modelo específico.

Dependiendo de la conexión, las juntas rotativas de la serie CCM se pueden usar en versión simple paso y doble paso.

1.1.1 Aplicación de la variante de una vía (mono)

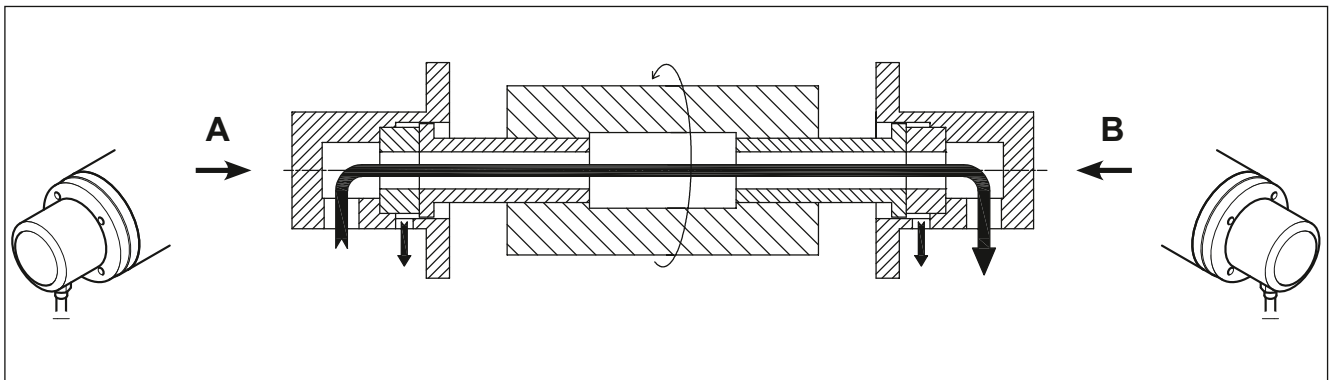
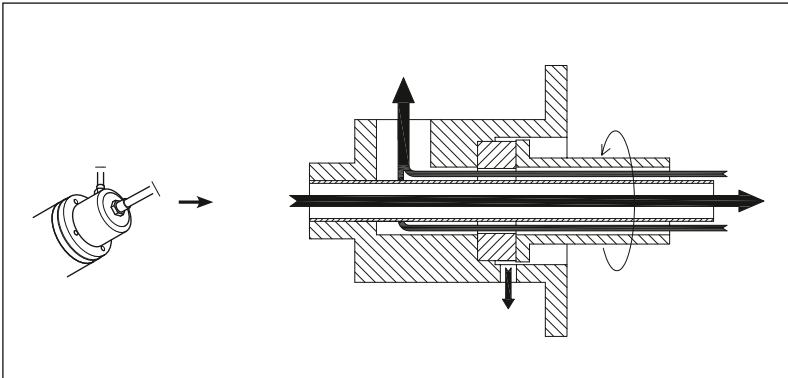


Fig. 1: Esquema de la variante de una vía (instalación externa mono)

En cada extremo del rodillo está montada una variante de una vía de la junta rotativa. La junta rotativa (A) conduce el medio circulante hacia el interior del rodillo. La junta rotativa (B) conduce el medio circulante al sistema de tuberías de la máquina.

1.1.2 Aplicación de la variante de dos vías (dúo)



Se instala una junta rotativa en el extremo del rodillo, para introducir el fluido al rodillo y después reconducirlo al sistema de tuberías de la máquina.

Fig. 2: Esquema de la variante de dos vías (instalación interna dúo)

1.2 Uso incorrecto

Este capítulo le informa sobre usos incorrectos típicos de las juntas rotativas de la serie CCM. Las juntas rotativas no son apropiadas para las áreas y aplicaciones aquí descritas. El uso en estas áreas o para estas aplicaciones constituye un uso incorrecto que pone en riesgo a las personas y el equipo y por lo tanto está prohibido.

Uso prohibido para las siguientes áreas:

Espacios con riesgo de explosión

Las juntas rotativas de la serie CCM no deberán utilizarse en espacios con riesgo de explosión, ya que no cumplen los requisitos para su uso en espacios de este tipo. Su uso en dichos espacios puede causar explosiones.

Alimentos

No es posible retirar restos de alimentos o de productos de limpieza y desinfección de las juntas rotativas; las personas pueden sufrir una intoxicación.

Uso prohibido para las siguientes aplicaciones:

Conducción de medios circulantes inflamables o hidrocarburos

Los medios circulantes inflamables y los hidrocarburos pueden inflamarse o causar una explosión.

Conexión a un sistema de tuberías con muy alta presión

Si se aplica un exceso de presión a la junta rotativa, las conexiones pueden fugar y el fluido podría provocar daños personales o materiales.

Operación sin lubricación

El funcionamiento en seco (sin medio circulante) de las juntas rotativas causa daños a las juntas del anillo deslizante.

Trabajar con un fluido a temperatura inferior a 3°C

Si cuando el fluido pasa por la junta rotativa, tiene una temperatura inferior a 3°C, la junta puede dañarse.

Trabajar con vapor

El vapor daña la junta rotativa. Las fugas de vapor pueden dañar seriamente a las personas.

Esta lista no está completa y es actualizada mediante la observación del producto.

1.3 Indicaciones de seguridad

En este capítulo obtiene información de los peligros que pueden derivarse del uso de las juntas rotativas.

1.3.1 Peligros derivados de trabajar con fluidos calientes

Las juntas rotativas se calientan con la temperatura del medio circulante. El contacto con la junta rotativa caliente puede ocasionar lesiones.

- Al emplear las juntas rotativas use guantes de protección que protejan contra el calor.
- Coloque una señal de aviso bien visible sobre o junto a la junta rotativa para advertir del peligro.

1.3.2 Peligros derivados de una instalación incorrecta

En caso de realizar una instalación incorrecta, las conexiones y las tóricas de la junta rotativa pueden fugar. El fluido puede escapar. Dependiendo del fluido, puede producir daños personales y dañar otros elementos de la máquina.

- Antes de la instalación de la junta rotativa, asegúrese de que no existan presión de extracción ni presión residual en el sistema de tuberías de la máquina.
- Antes de la instalar la junta rotativa, asegúrese que las tóricas están correctamente instaladas en su alojamiento en la junta rotativa.
- Asegúrese que rosca los tornillos de la junta en forma de cruz.
- Instale la junta rotativa de tal forma que la fuga en el punto más bajo pueda ser reconducida directamente hacia abajo.

1.4 Organización de las señales

En este capítulo obtiene información acerca del significado de los pictogramas de advertencia empleados en el manual.



Advertencia

Advertencia

Situación potencialmente peligrosa que puede causar la muerte o graves lesiones.



Nota

Nota

Situación potencialmente dañina en la que el producto o un objeto cercano puede resultar dañado.



Información

Indicaciones

Información adicional útil.

2 Notas para este manual

Este manual es propiedad intelectual de Deublin. Deublin se reserva el derecho de hacer cambios a este manual.

- En www.deublin.eu puede descargar la versión más actual de este manual de instrucciones.
- Use siempre la versión actualizada del manual.

3 Datos de la placa de identificación



Fig. 3: Placa de identificación

La codificación del modelo se describe en el catálogo. El modelo de la junta corresponde al número de referencia.

4 Notas sobre la instalación

En este capítulo obtiene información sobre los puntos que debe observar en la instalación para alargar la vida útil de la junta rotativa.

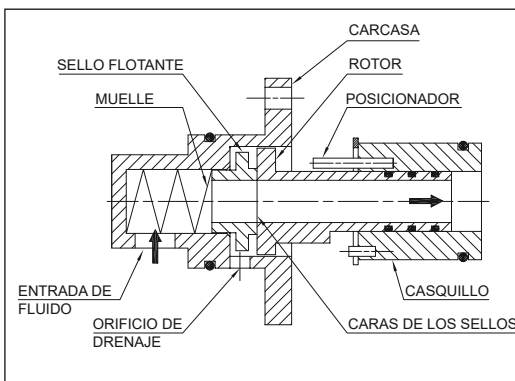


Información

Puede solicitar a Deublin los esquemas de las juntas rotativas para poder integrar las juntas rotativas en su esquema.

Solicite el plano de instalación específico de su modelo de junta rotativa, para implementarlo en su diseño y trabajar con la junta rotativa de forma segura.

4.1 Componentes de las Juntas Rotativas (Mono/Duo)



Las figuras 4 y 5 detallan los componentes más importantes de la junta rotativa. La serie CCM puede diferir de lo que se muestra. Todos los modelos tienen el mismo diseño y son comparables al dibujo aquí representado.

Fig. 4: Versión de simple paso (Mono)

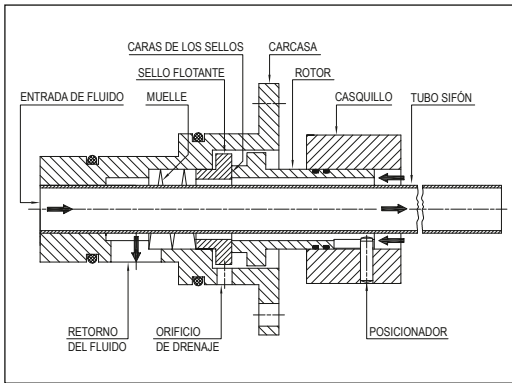


Fig. 5. Versión de doble paso (Duo)

4.2 Dimensiones y tolerancias del alojamiento

El funcionamiento de las juntas rotativas solo se puede asegurar si se siguen las especificaciones de Deublin respecto a las dimensiones y las tolerancias del alojamiento. Si no se siguen estas directrices, las tóricas y otros elementos pueden dañarse. El fluido puede fugar. Puede encontrar información respecto al alojamiento en el plano de la junta rotativa.

- Asegúrese de seguir todas las instrucciones de instalación de la Junta Rotativa Deublin durante el montaje.

4.3 Instrucciones de montaje del casquillo

El casquillo se inserta en el alojamiento del eje. Transmite el movimiento de rotación del rodillo al rotor de la junta rotativa. Por este motivo, el casquillo lleva un perno posicionador. Dependiendo del tipo de casquillo, el posicionador puede estar en posición axial o radial. La junta de desliza por el posicionador.

- Tenga en cuenta las instrucciones de montaje y de diseño del casquillo para poder insertar correctamente el casquillo en el posicionador cuando lo instale.

4.4 Prepare la instalación de la Junta Rotativa

Las rebabas en el alojamiento del rodillo pueden dañar las tóricas de la Junta Rotativa.

- Realice un chaflán a 30° en el extremo del alojamiento para evitar que las tóricas se dañen al presionarlas.

4.5 Asegure el drenaje de las fugas

Las juntas rotativas están provistas de un orificio de aireación. Sólo se puede asegurar un drenaje correcto de las fugas, si el orificio de aireación está situado a las 6 horas, en posición vertical.

- Coloque las juntas rotativas de forma que el orificio de aireación esté siempre a las 6 horas (en el punto más bajo).

5 Instalación

La instalación de la junta se describe en otro manual que se suministra junto con la junta rotativa. Siga las instrucciones adicionales de "instalación" para un montaje correcto y seguro de la junta rotativa. Las instrucciones de instalación están disponibles en www.deublin.eu.

- Asegúrese de que el instalador de las juntas rotativas obtenga la siguiente información:
 - Posición y ubicación de las juntas rotativas en la máquina
 - Plano de conexión de los flexibles
 - Posición del tubo de escape
 - Información del medio circulante

6 Información para la operación



Nota

Daños a los componentes debido a una falta de lubricación

Las juntas del anillo deslizante de las juntas rotativas se lubrican con el medio circulante. Si las juntas rotativas son operadas sin medio circulante, estas no se lubrican y por lo tanto se dañan.

- Asegúrese de que la junta rotativa sea operada con un medio circulante.
- Apague el equipo o máquina cuando la junta rotativa sea operada sin medio circulante.



Nota

Trabajar con un fluido frío

Si cuando el fluido pasa por la junta rotativa, tiene una temperatura inferior a 3°C, la junta puede dañarse.

- Utilice juntas rotativas sólo cuando la temperatura del fluido exceda los 3°C.

7 Almacén



Nota

Daños a los componentes debido a un almacén inadecuado

Si las juntas rotativas son almacenadas inadecuadamente dejan de ser herméticas o se dañan.

- Almacene las juntas rotativas en un lugar seco a una temperatura de entre 3°C y 40°C.
- Almacene las juntas rotativas dos años a lo máximo.

8 Mantenimiento

En este capítulo obtiene información acerca de cómo alargar la vida de las juntas rotativas mediante su mantenimiento.

8.1 Intervalos de mantenimiento

Las juntas rotativas para centros de mecanizado no necesitan mantenimiento.



Advertencia

Peligros derivados del contacto con superficies calientes

Las juntas rotativas se calientan con la temperatura del medio circulante. El contacto con la junta rotativa caliente puede ocasionar graves lesiones.

- Antes de empezar a trabajar con las juntas rotativas, deje que la máquina se enfríe.
- Dependiendo de la aplicación de la junta rotativa, utilice guantes de protección contra el calor.



Nota

Daños en los componentes debido a un casquillo Viejo

Si trabaja con un casquillo Viejo y una junta rotativa nueva, esta última se puede dañar.

- Siempre reemplace la junta rotativa y el casquillo.

8.2 Inspección diaria

Controle que las juntas rotativas sean herméticas.



Advertencia

Peligro de lesiones debido a la presión en las tuberías

Si trabaja en la junta rotativa y existe presión de extracción del medio circulante o hay presión residual en el sistema de tuberías de la máquina, el medio circulante puede salir a presión al soltar las conexiones. Usted u otras personas pueden resultar gravemente heridos.

- Asegúrese de que no haya presión de extracción.
- Asegúrese de que no haya presión residual en el sistema de tuberías.

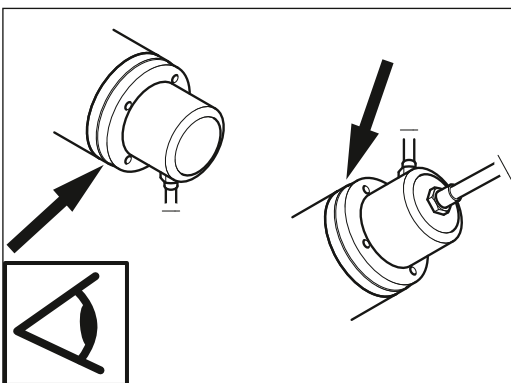


Fig. 6: Realizar una inspección visual

Durante el funcionamiento de la máquina, pueden aparecer fugas en la brida de conexión dependiendo de los requerimientos de las juntas rotativas.

- Realice diariamente una inspección visual para comprobar que no haya fugas en las conexiones (ver flechas).

Si ha detectado fugas:

1. Apague la máquina.
2. Selle nuevamente las conexiones no herméticas.
3. Si la junta rotativa está gastada y tiene fugas, cámbiela por una nueva. Cuando lo haga, sustituya siempre la junta rotativa y el casquillo. Deublin también ofrece conjuntos de reparación para diversos modelos.

9 Solución de desperfectos

En este capítulo obtiene la siguiente información:

1. ¿Qué desperfectos pueden presentarse?
2. ¿Cuál puede ser su causa?
3. ¿Cómo se reparan los desperfectos?

9.1 Posibles causas de desperfectos y su solución



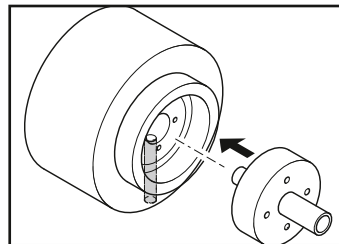
Advertencia

Peligro de lesiones debido a la presión en las tuberías

Si trabaja en la junta rotativa y existe presión de extracción del medio circulante o hay presión residual en el sistema de tuberías de la máquina, el medio circulante puede salir a presión al soltar las conexiones. Usted u otras personas pueden resultar gravemente heridos.

- Asegúrese de que no haya presión de extracción.
- Asegúrese de que no haya presión residual en el sistema de tuberías.

Problema	Posibles causas	Solución
La junta rotativa no es hermética después de la instalación.	Instalación incorrecta.	<ol style="list-style-type: none"> 1. Apague la máquina. 2. Asegúrese de que las conexiones hay sido selladas como se indica en el manual "Instalación". 3. Asegúrese que las caras de los sellos están limpias. 4. Asegúrese que las tóricas están colocadas correctamente en su alojamiento.
	Superficies de sellado de la junta rotativa dañadas	<ol style="list-style-type: none"> 1. Embale la junta rotativa 2. Envíe la junta rotativa a Deublin para su revisión/reparación.
	Junta rotativa defectuosa	
La junta rotativa deja de sellar antes del fin esperado de su vida útil.	La junta rotativa no es la correcta para esta aplicación.	<ol style="list-style-type: none"> 1. Asegúrese de emplear la junta rotativa Deublin correcta. 2. Contacte a Deublin en caso necesario.
	El fluido tiene impurezas.	<ol style="list-style-type: none"> 1. Compruebe el filtro de la máquina; límpielo o sustitúyalo por uno de nuevo, si es necesario.
No hay fluido en la junta rotativa.	Posición incorrecta de la junta rotativa, instalación incorrecta de la brida.	<ol style="list-style-type: none"> 1. Pare la máquina. 2. Drene el fluido. 3. Retire la brida de la junta rotativa, alinee los pasos de entrada y retorno, verifique la posición de los tornillos y utilice el número correcto de tornillos.



9.2 Embalar la junta rotativa para el transporte

Para que la junta rotativa llegue a la fábrica de Deublin sin daños es necesario protegerla contra efectos mecánicos y la humedad para su envío.

1. Desmonte la junta rotativa en orden inverso a la instalación (ver "Instalación").
2. Asegúrese de que la junta rotativa este libre del medio circulante empleado.
3. Utilice un empaque de cartón apropiado para el peso de la junta rotativa.
4. Cubra el suelo de la caja con un material suave, por ejemplo plástico de burbujas.
5. Envuelva la junta rotativa con un material suave, por ejemplo plástico de burbujas.
6. Asegúrese de que no pueda entrar material de embalaje o suciedad en los orificios de la junta rotativa.
7. Coloque la junta rotativa en medio del empaque.
8. Rellene el espacio libre alrededor de la junta rotativa con periódico u otro material apropiado.
9. Cierre la caja con cinta para embalar.

10 Desecho

10.1 Desechar el empaque

- Deseche el empaque (cartón y plástico) de acuerdo a las normas, disposiciones y reglamentos locales.

10.2 Desechar la junta rotativa

Básicamente las juntas rotativas consisten en metales que pueden ser reciclados como chatarra. Deseche los componentes en armonía para las personas, la naturaleza y el medio ambiente. Asegúrese que las juntas rotativas no tienen fluido.

- Desmonte la junta rotativa en orden inverso a la instalación (ver "Instalación").
- Enjuague la junta rotativa.
- Colecte el agua de enjuague sucia.
- Deseche el agua de enjuague colectada de acuerdo a las normas, disposiciones y reglamentos locales.
- Si ha trabajado con aceite térmico, observe la información del fabricante del aceite.
- Deseche la junta rotativa de acuerdo a las normas, disposiciones y reglamentos locales.

En caso de una reparación, Deublin desecha las partes gastadas.

11 Piezas de repuesto

Las juntas rotativas tienen una vida útil limitada y contienen piezas de desgaste. Las piezas de desgaste no se incluyen en la garantía. Como piezas de desgaste se consideran todos los elementos de sellado estáticos y dinámicos de un componente, incluyendo las arandelas de presión.

Deublin ofrece juegos de reparación para algunos modelos de juntas rotativas. Por favor diríjase al departamento de atención al cliente de Deublin.

Para la reparación de las juntas rotativas requiere herramienta especial e instrucciones de reparación que también puede solicitar a Deublin.



Nota

Deublin está a sus órdenes en caso de que no desee encargarse de la reparación de su junta rotativa. A solicitud, Deublin cambia todas las piezas de desgaste y limpia los componentes de la junta rotativa. Las juntas rotativas reparadas son probadas para garantizar su funcionamiento correcto antes de salir de la fábrica. Las juntas rotativas reparadas se devolverán con la garantía estándar de Deublin, válida para 12 meses.

Fiabilidad

Años de experiencia, contacto constante con nuestros clientes y mejoras productivas tanto internas como de suministradores externos, han permitido a Deublin ofrecer juntas rotativas fiables y con la más avanzada tecnología punta.

La compatibilidad perfecta entre la combinación de sellos y el fluido, garantiza la máxima vida de servicio para cada aplicación particular.

La pulcritud y eficiencia de nuestro taller en la manipulación de las juntas, es tanto un requisito de nuestros clientes, como el cumplimiento de la política de Deublin.

AMERICA

DEUBLIN USA

2050 Norman Drive
Waukegan, IL 60085-6747 U.S.A
Phone: +1 847-689 8600
Fax: +1 847-689 8690
E-Mail: cs@deublin.com

DEUBLIN Brazil

Rua Fagundes de Oliveira, 538 - Galpão A11
Piraporinha
09950-300 – Diadema - SP - Brasil
Phone: +55 11-2455 3245
Fax: +55 11-2455 2358
E-Mail:
deublinbrasil@deublinbrasil.deublin.com.br

DEUBLIN Mexico

Norte 79-A No. 77, Col. Claveria
02080 Mexico, D.F.
Phone: +52 55-5342 0362
Fax: +52 55-5342 0157
E-Mail: deublinmexicocs@deublin.com

ASIA

DEUBLIN China

No. 2, 6th DD Street,
DD Port Dalian, 116620, China
Phone: +86 411-8754 9678
Fax: +86 411-8754 9679
E-Mail: info@deublin.cn

Shanghai Branch Office

Room 15A07, Wangjiao Plaza
No. 175 East Yan'an Road, Huangpu District
Shanghai 200002
Phone: +86 21-5298 0791
Fax: +86 21-5298 0790
E-Mail: info@deublin.cn

DEUBLIN Asia Pacific

51 Goldhill Plaza
#17-02 Singapore 308900
Phone: +65 6259-92 25
Fax: +65 6259-97 23
E-Mail: deublin@singnet.com.sg

DEUBLIN Japan

2-13-1, Minamihanayashiki, Kawanishi City
Hyogo 666-0026, Japan
Phone: +81 72-757 0099
Fax: +81 72-757 0120
E-Mail: customerservice@deublin.jp

2-4-10-3F, Ryogoku, Sumida-ku

Tokyo 130-0026, Japan
Phone: +81 35-625 0777
Fax: +81 35-625 0888
E-Mail: customerservice@deublin.jp

1-9-2-4F, Mikawaanjo-cho, Anjo City

Aichi 446-0056, Japan
Phone: +81 566-71 4360
Fax: +81 566-71 4361
E-Mail: customerservice@deublin.jp

DEUBLIN Korea

Star Tower #1003, Sangdaewon-dong 223-
25, Jungwon-gu, Seongnam-si, Gyeonggi-do,
South Korea
Phone: +82 31-8018 5777
Fax: +82 31-8018 5780
E-Mail: customerservice@deublin.co.kr

EUROPE

DEUBLIN Germany

Florenz-Allee 1
55129 Mainz, Germany
Phone: +49 6131-49980
E-Mail: info@deublin.de

DEUBLIN Italy

Via Guido Rossa 9 - Loc. Monteveglio
40053 Comune di Valsamoggia (BO), Italy
Phone: +39 051-835611
Fax: +39 051-832091
E-Mail: info@deublin.it

DEUBLIN Austria

Lainzer Straße 35
1130 Wien, Austria
Phone: +43 1-8768450
Fax: +43 1-876845030
E-Mail: info@deublin.at

DEUBLIN France

61 Bis, Avenue de l'Europe
Z.A.C de la Malnoue
77184 Emerainville, France
Phone: +33 1-64616161
Fax: +33 1-64616364
E-Mail: service.client@deublin.eu

DEUBLIN Spain

C/ Lola Anglada, 20
08228 Les Fonts (Terrassa), Spain
Phone: +34 93-221 1223
E-Mail: deublin@deublin.es

DEUBLIN United Kingdom

6 Sopwith Park, Royce Close, West Portway
Andover SP10 3TS, UK
Phone: +44 1264-33 3355
Fax: +44 1264-33 3304
E-Mail: info@deublin.co.uk

DEUBLIN Poland

ul. Bierutowska 57-59
51-317 Wrocław, Poland
Phone: +48 71-3528152
Fax: +48 71-3207306
E-Mail: info@deublin.pl